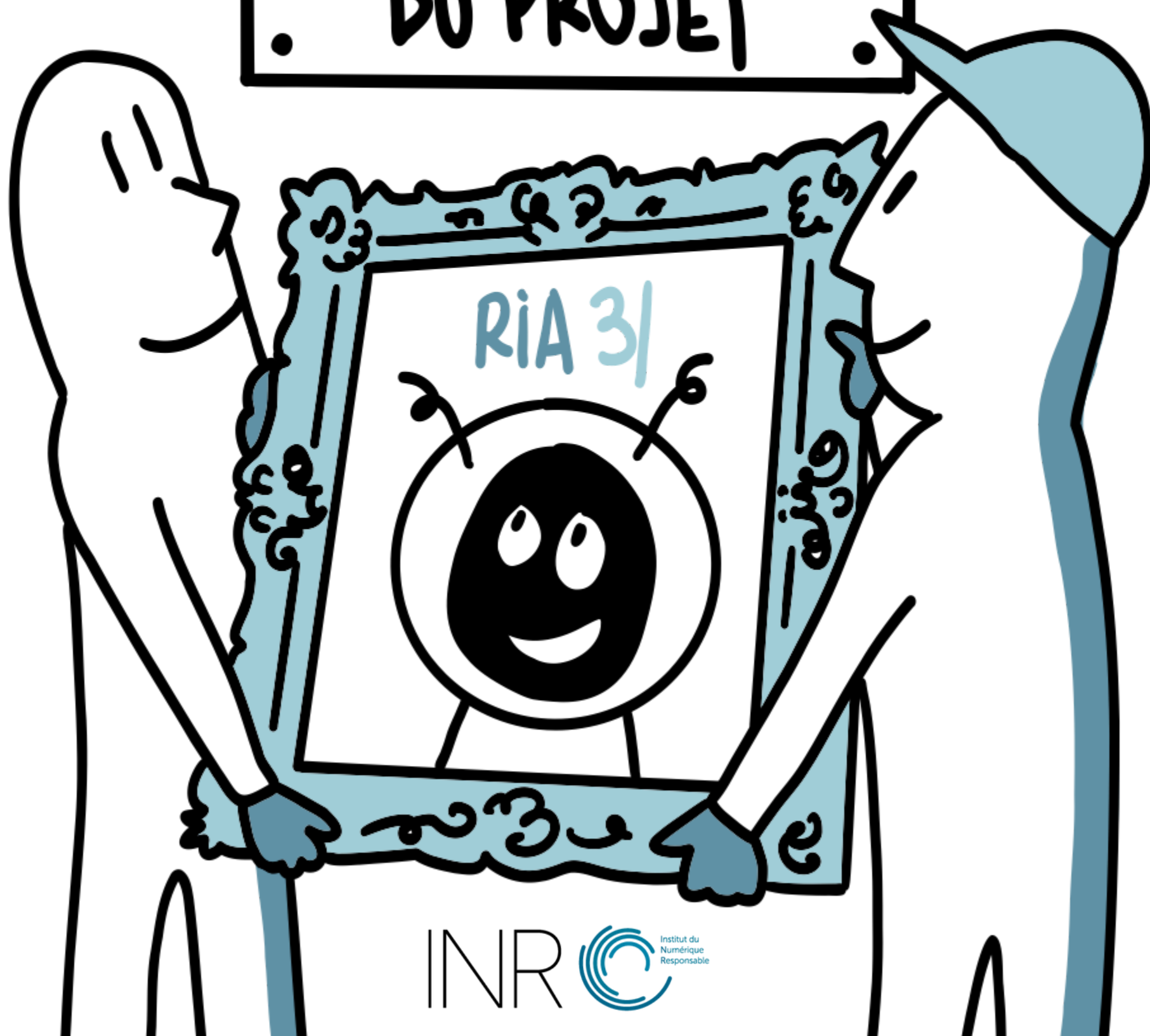


RiA 31

CHAPITRE 2



CADRAGE DU PROJET





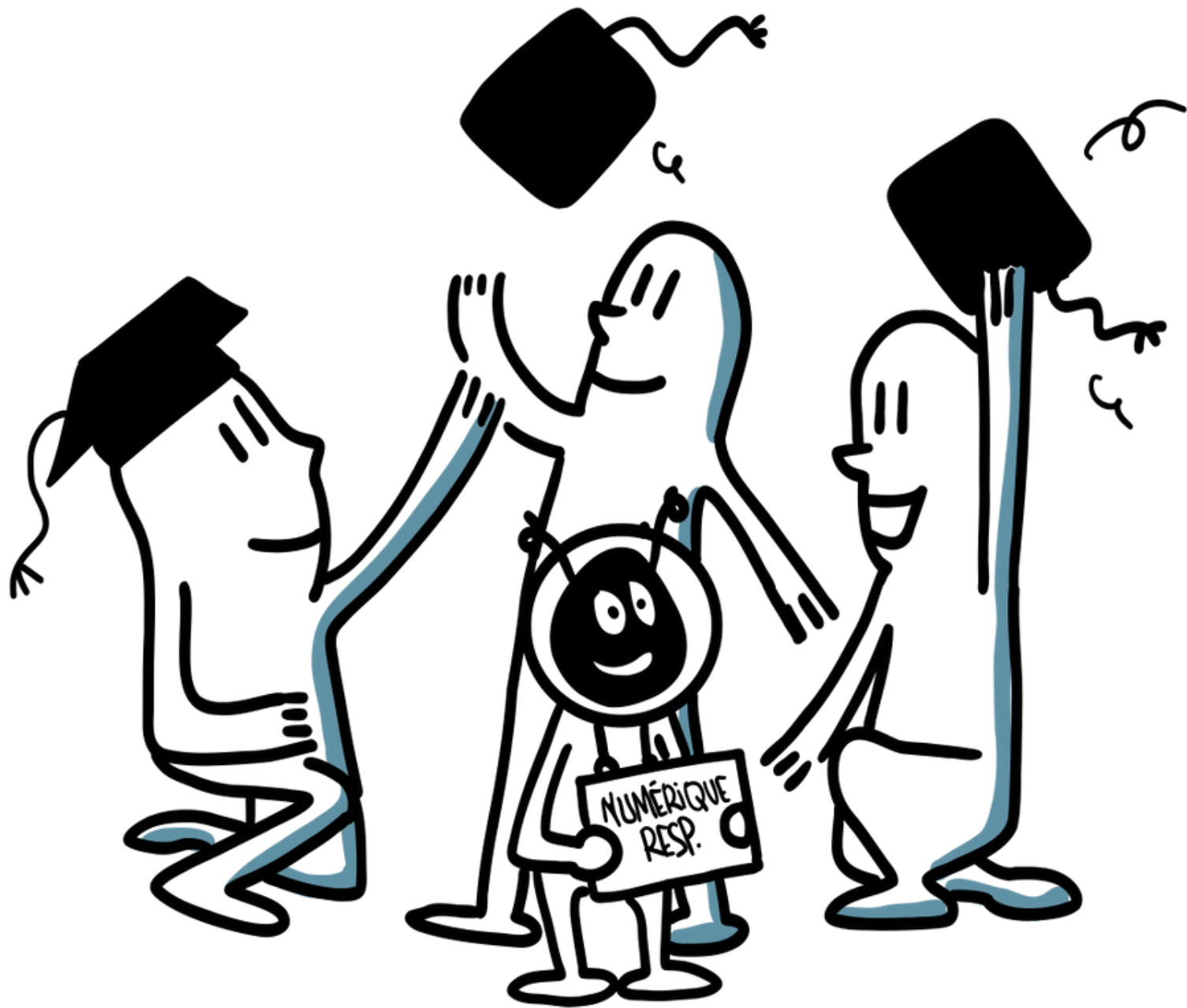
1.

Appliquer les normes réglementaires



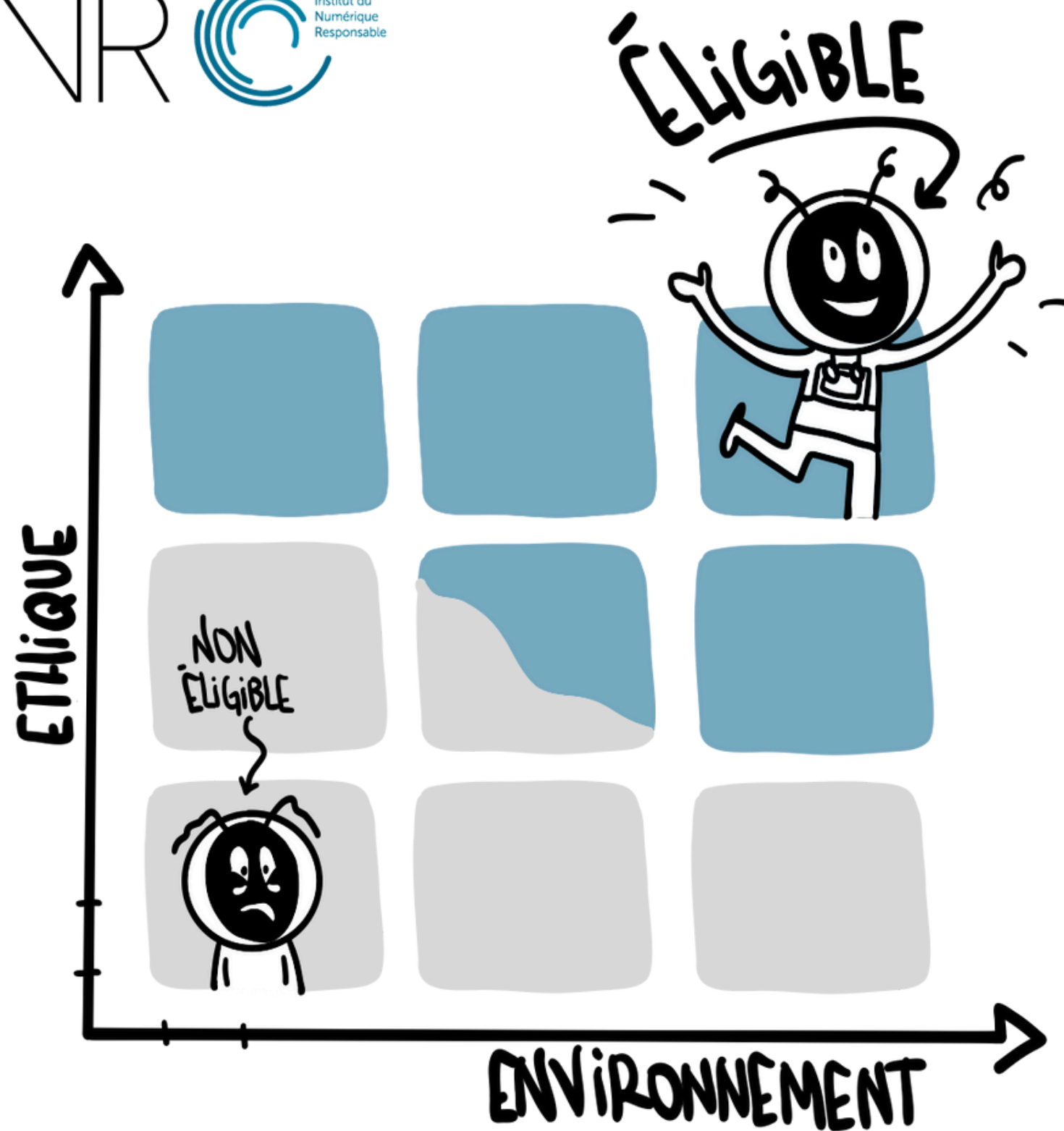
2.

**Proposer des critères numériques responsables
et des contrôles associés
sur l'ensemble du cycle de vie de la solution IA**



3.

**Former toutes les parties prenantes
au Numérique Responsable**

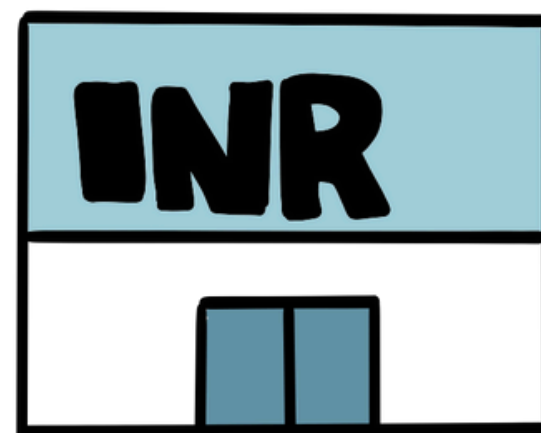


4.

**Construire une matrice d'éligibilité
d'une IA de confiance**

RESTEZ CONNECTÉS

La suite
dans le chapitre 3
EXPÉRIENCE



STRATÉGIE - CADRAGE
EXPÉRIENCE - INTERFACE - SOCLE

ref-ia.isit-europe.org