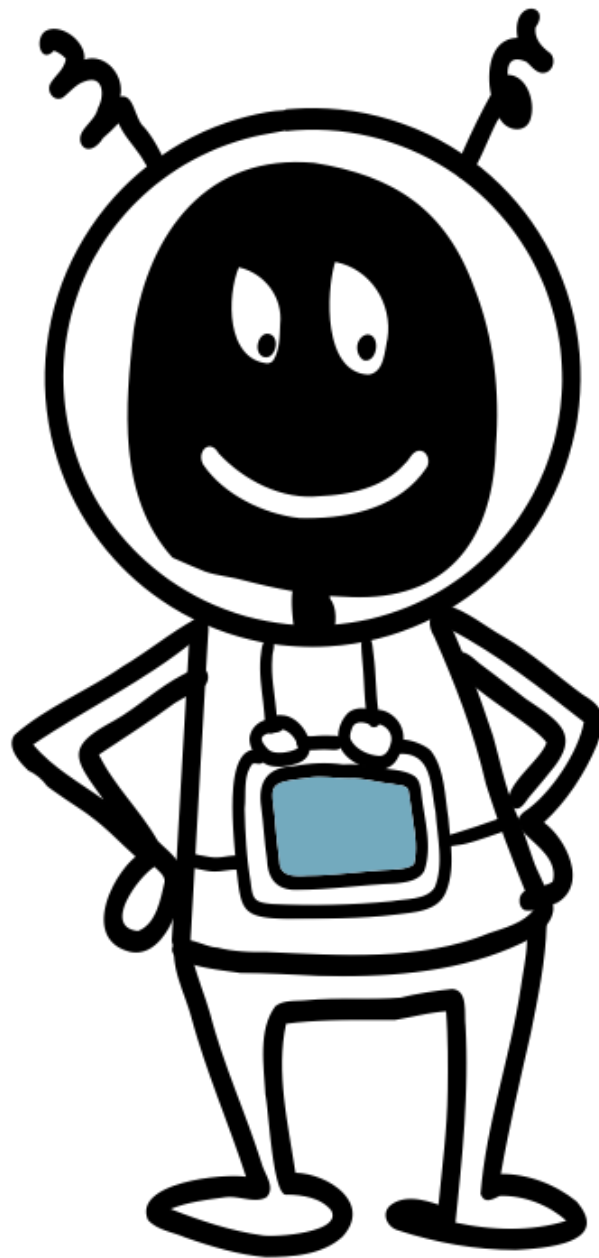


RiA 31



IA
RESPONSABLE



INR



Institut du
Numérique
Responsable

STRATÉGIE
POUR CONSTRUIRE
UNE IA RESPONSABLE





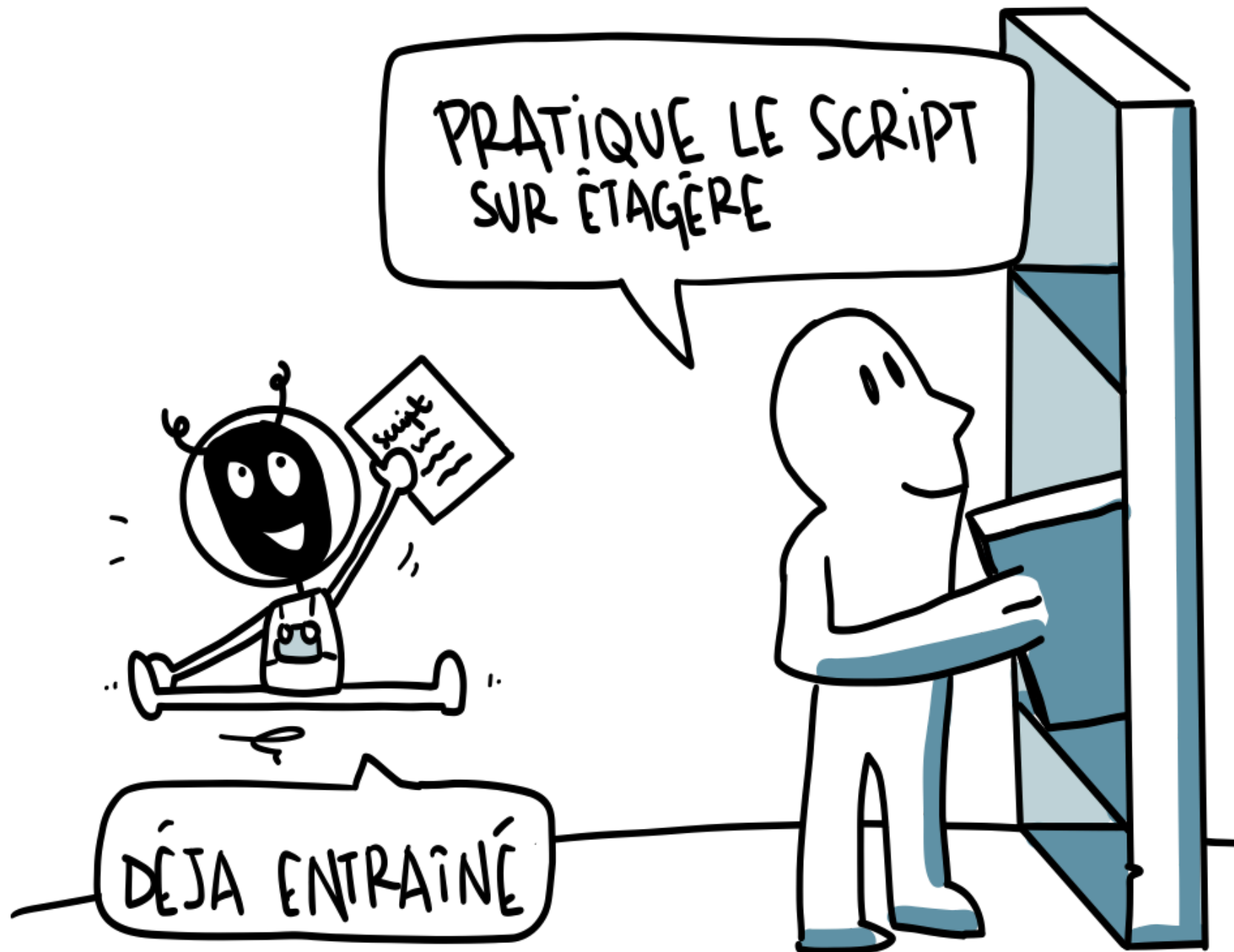
1.

**Identifier les objectifs
de développements durables du projet**



2.

**Définir les critères de validation éthique et
environnementale sur chaque étape du cycle de
vie du projet**



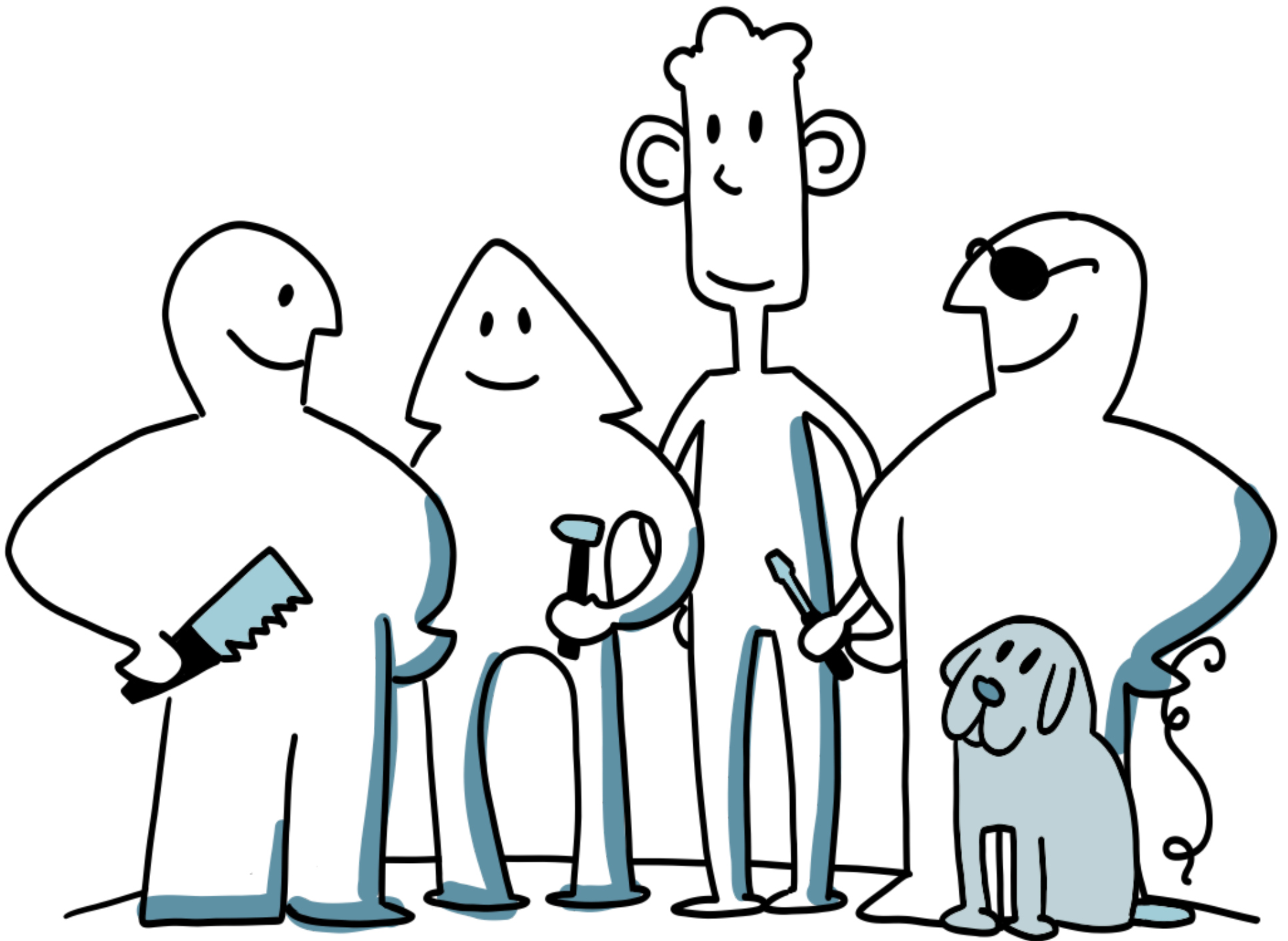
3.

**Évaluer la durabilité, réutilisabilité
et transférabilité du projet**



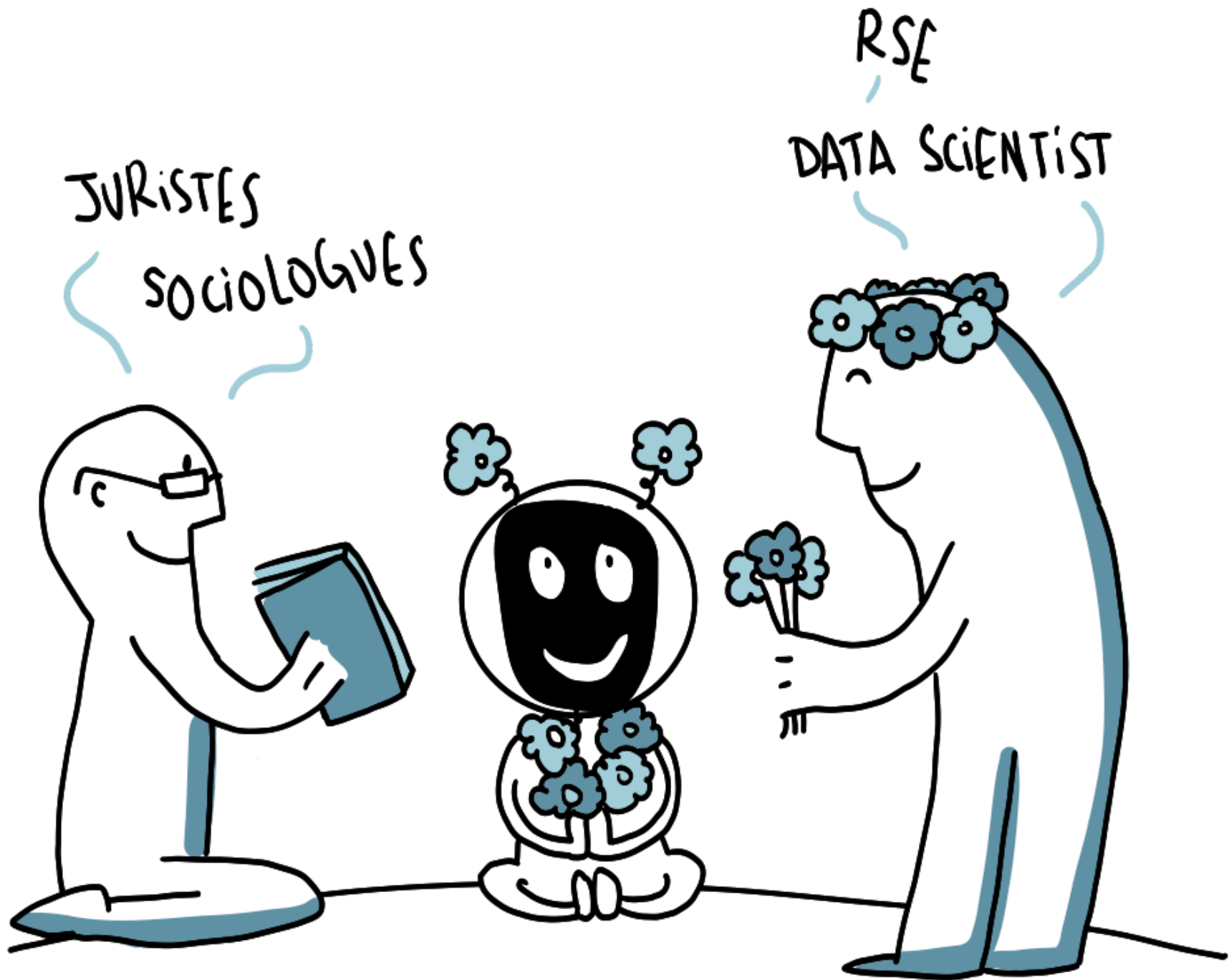
4.

Valider l'utilité du service numérique



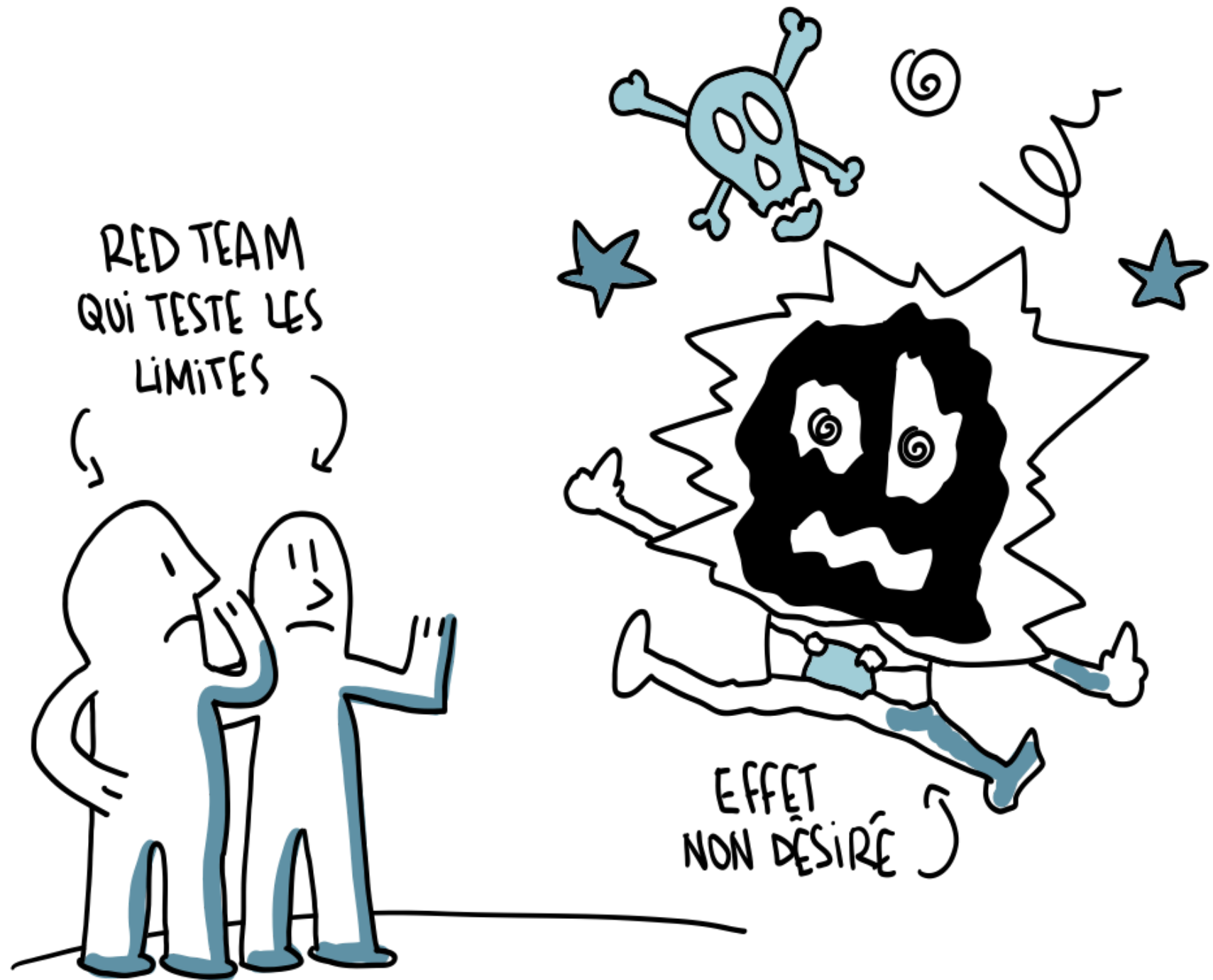
5.

**Constituer une équipe pluridisciplinaire, multi
culturelle et inclusive**



6.

**Mettre en place une gouvernance éthique et
environnementale**



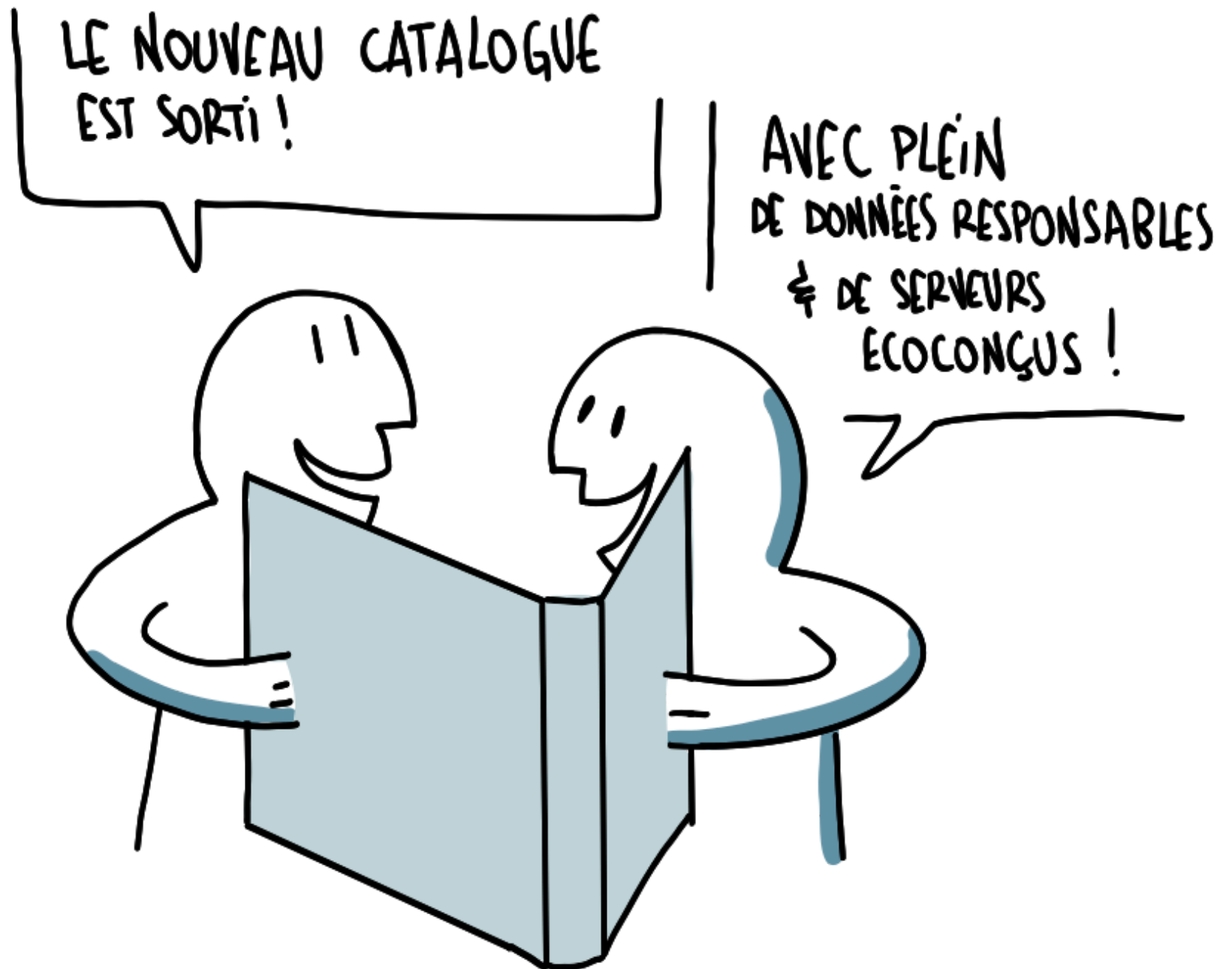
7.

Prévoir des tests aux limites pour identifier des effets non désirés



8.

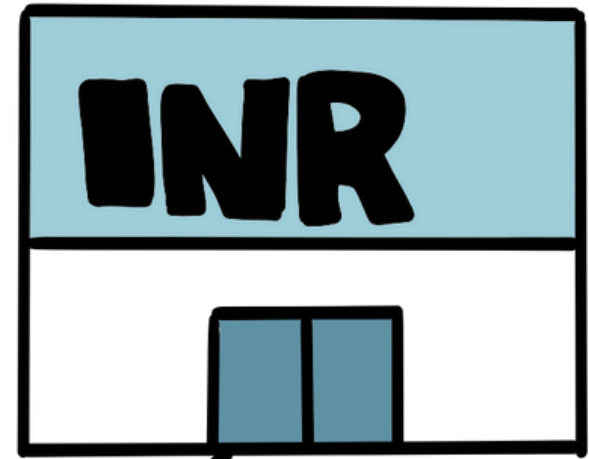
**Mettre en place une gouvernance des données
(sécurité, confidentialité, éthique)**



9.

**Valider les critères éthiques et environnementaux
sur l'ensemble des composants du projet**

RESTEZ CONNECTÉS
POUR LA SUITE...



STRATÉGIE - CADRAGE - UX
FRONT-END - ARCHITECTURE - BACK-END